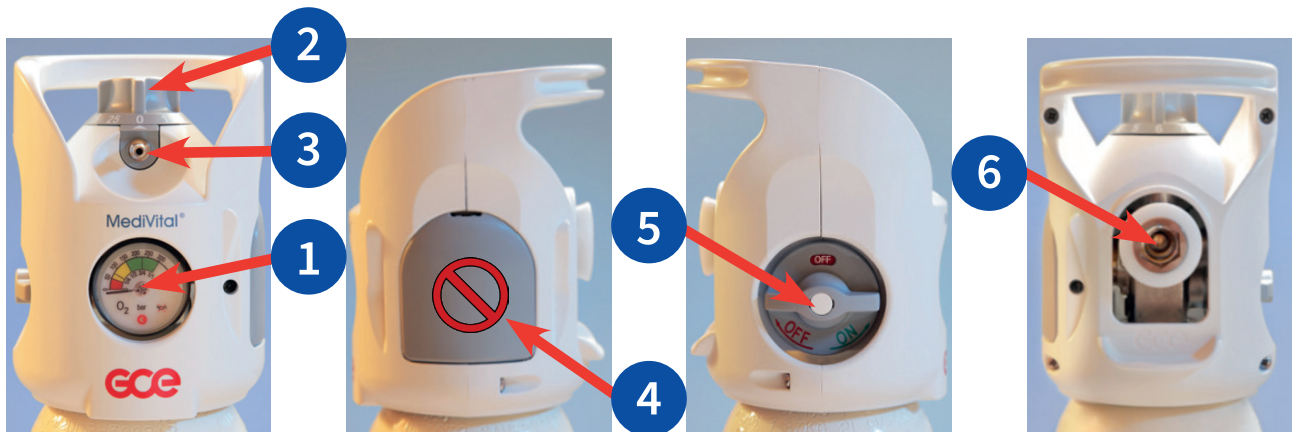


Manuel d'utilisation

Oxygène Intégrale-Bouteilles (MediVital®)



- Il est impératif de respecter des instructions d'utilisation.
- Veillez à la propreté et à l'hygiène.
- Le système ne doit pas entrer en contact avec des huiles ou des produits de soins.
- Il est interdit de fumer et d'être proche d'une flamme pendant l'utilisation.
- Vérifier l'absence de dommages avant l'utilisation.

- A. N'utilisez Intégrale-Bouteilles qu'avec les accessoires suivants:
- un tuyau flexible raccordé au raccord de tuyau (3) pour la respiration constante de 1 l à 25 l par minute, ou
 - Raccord DIN / raccord rapide (6) pour l'utilisation avec des appareils médical.



Les connexions 3 + ne 6 doivent pas être utilisées simultanément!

- B. Vérifiez la pression résiduelle (1) dans la bouteille.
L'aiguille doit se trouver en dehors de la zone rouge (50 bar).
- C. Assurez-vous que le régulateur de débit (2) est en position „0“.



Avant de connecter des accessoires,
assurez-vous qu'il n'y a pas de connexion avec le patient!

D. Raccorder les accessoires à la bonne sortie:

- (3) pour un tuyau flexible, ou
- (6) pour l'appareil médical.



Avant de raccorder un accessoire ou un appareil médical, vérifiez toujours qu'il soit compatible avec les caractéristiques de la valve!

E. Ouvrez la vanne (5): position „ON“.



Une ouverture trop rapide de la vanne (5) peut entraîner un risque d'incendie ou d'explosion. Une ouverture insuffisante de la vanne d'arrêt peut entraîner un débit de gaz trop faible!

F. En cas d'utilisation d'un tuyau flexible pour une respiration constante (3) régler le régulateur de débit (2) sur le débit prescrit (litres / minute).



Assurez-vous toujours que le régulateur de débit est bien enclenché et qu'il ne se trouve pas entre deux positions de réglages! Si le régulateur de débit se trouve entre deux positions, le gaz médical n'est pas délivré dans la quantité correcte! Ne pas forcer le régulateur de débit au-delà de la butée.

G. Utilisation du raccord DIN / raccord rapide (6):
Connecter / déconnecter en appuyant sur la bague en plastique.



Assurez-vous que le régulateur de débit (2) est en position „0“!

H. Après utilisation:
Fermer la vanne (5): position „OFF“.
Mettre le régulateur de débit (2) en position „0“.
Relâcher la pression et retirer les accessoires.



N'ouvrez pas le volet de protection du raccord de remplissage (4)!
Ce raccordement ne sert qu'au remplissage de la bouteille par le fournisseur!

Lien vers la fiche de données de sécurité



Plus d'informations

Vous pouvez également télécharger ce document sur notre site web.
Lien : <https://www.messer.ch/download>

MESSER 
Gases for Life

Messer Schweiz AG
Seonerstrasse 75
5600 Lenzburg
Téléphone 062 886 41 41

Route de Denges 28 F
1027 Lonay
Téléphone 021 811 40 20

info@messer.ch
www.messer.ch